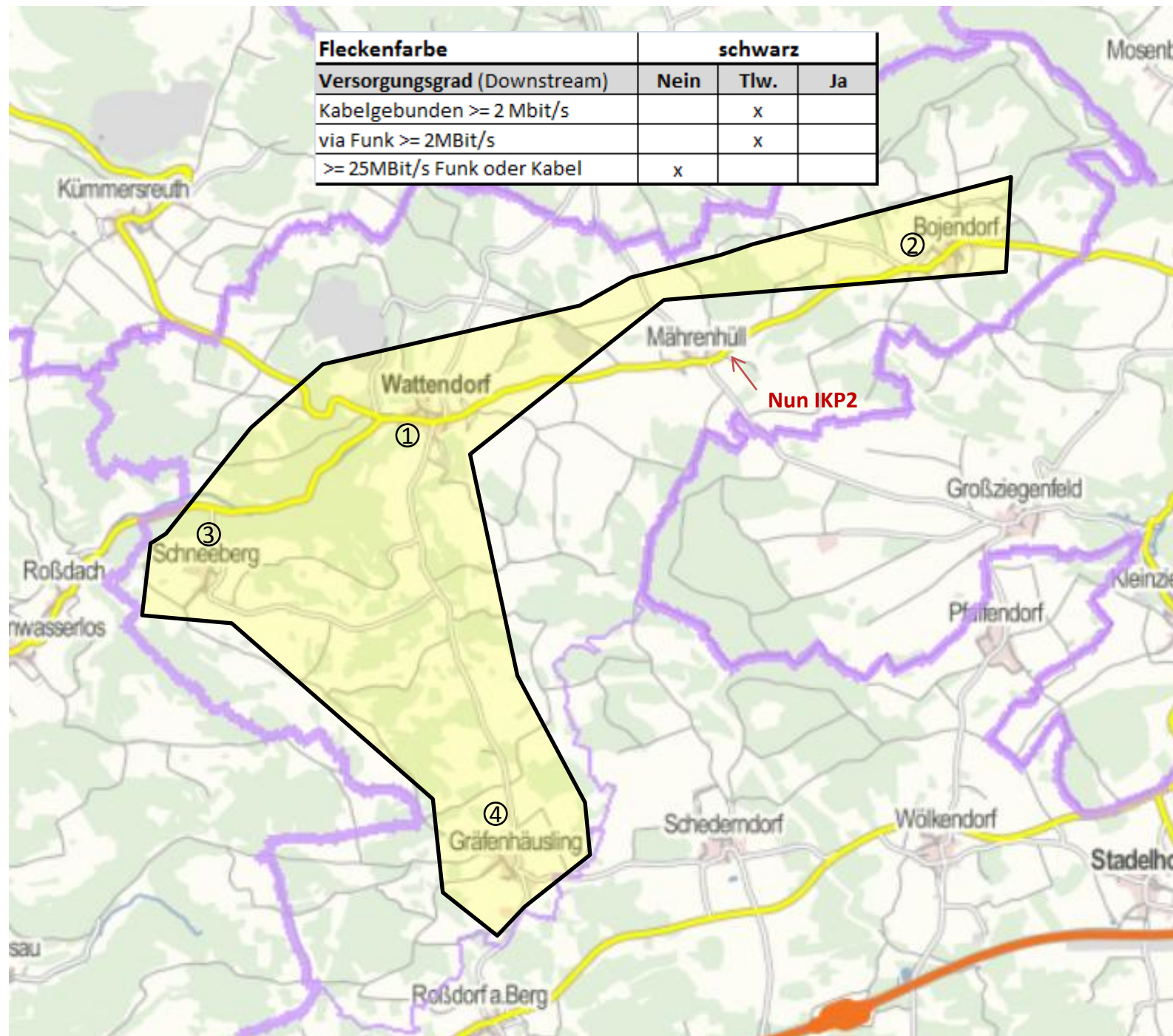


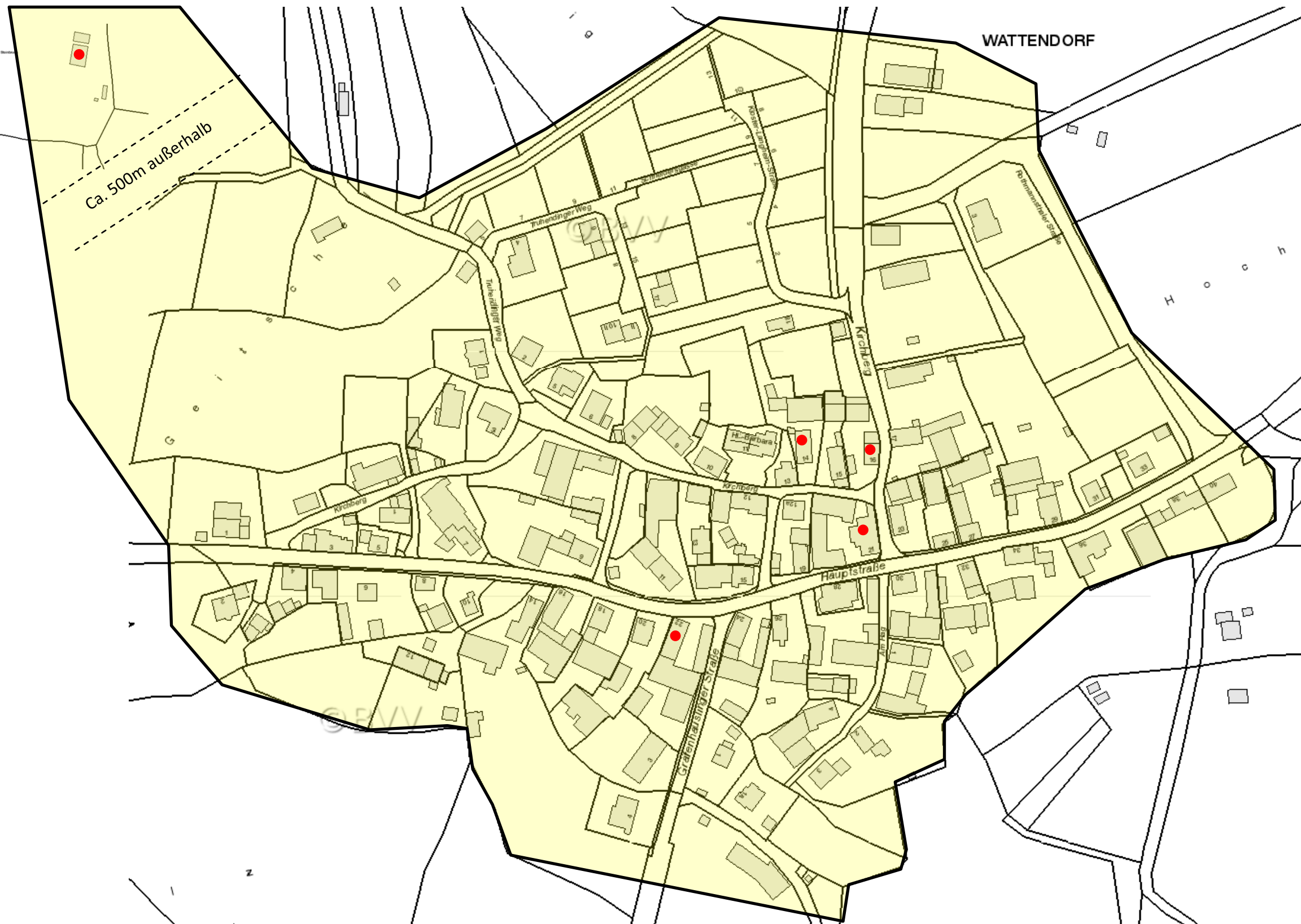
Hinweise:

1. Die Karte dient nur zur Übersicht der Lage des Erschließungsgebietes im Gemeindegebiet.
2. Der Ortsteil Mährenhüll wurde in das „Interkommunale Projekt 2 = IKP2“ verschoben



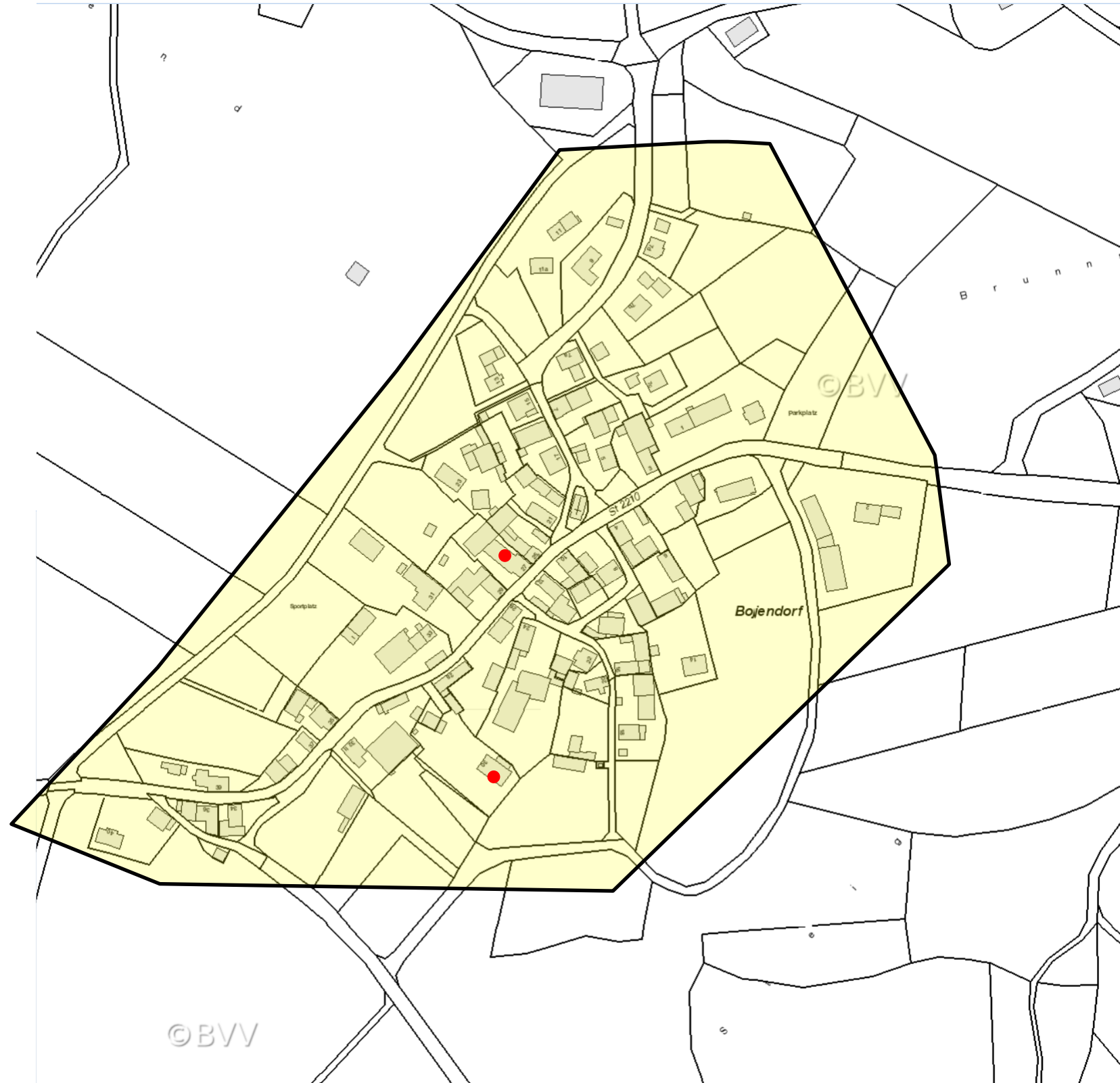
| | |
|---------------------|--|
| ● 10 | = Anzahl Melder mit Bedarf >= 50MBit/s |
| ● 9 | = Anzahl Melder mit Bedarf 30MBit/s |
| Erschließungsgebiet | |

| | |
|------------|----------------------------|
| Bearbeiter | Reuther NetConsulting |
| Version | 2.0 – Stand Markterkundung |
| Datum | 10.02.2014 |



| | |
|---------------------|---|
| ● | 5 = Anzahl Melder mit Bedarf $\geq 50\text{MBit/s}$ |
| ● | 8 = Anzahl Melder mit Bedarf 30MBit/s |
| Erschließungsgebiet | |

| | |
|------------|----------------------------|
| Bearbeiter | Reuther NetConsulting |
| Version | 2.0 – Stand Markterkundung |
| Datum | 10.02.2014 |



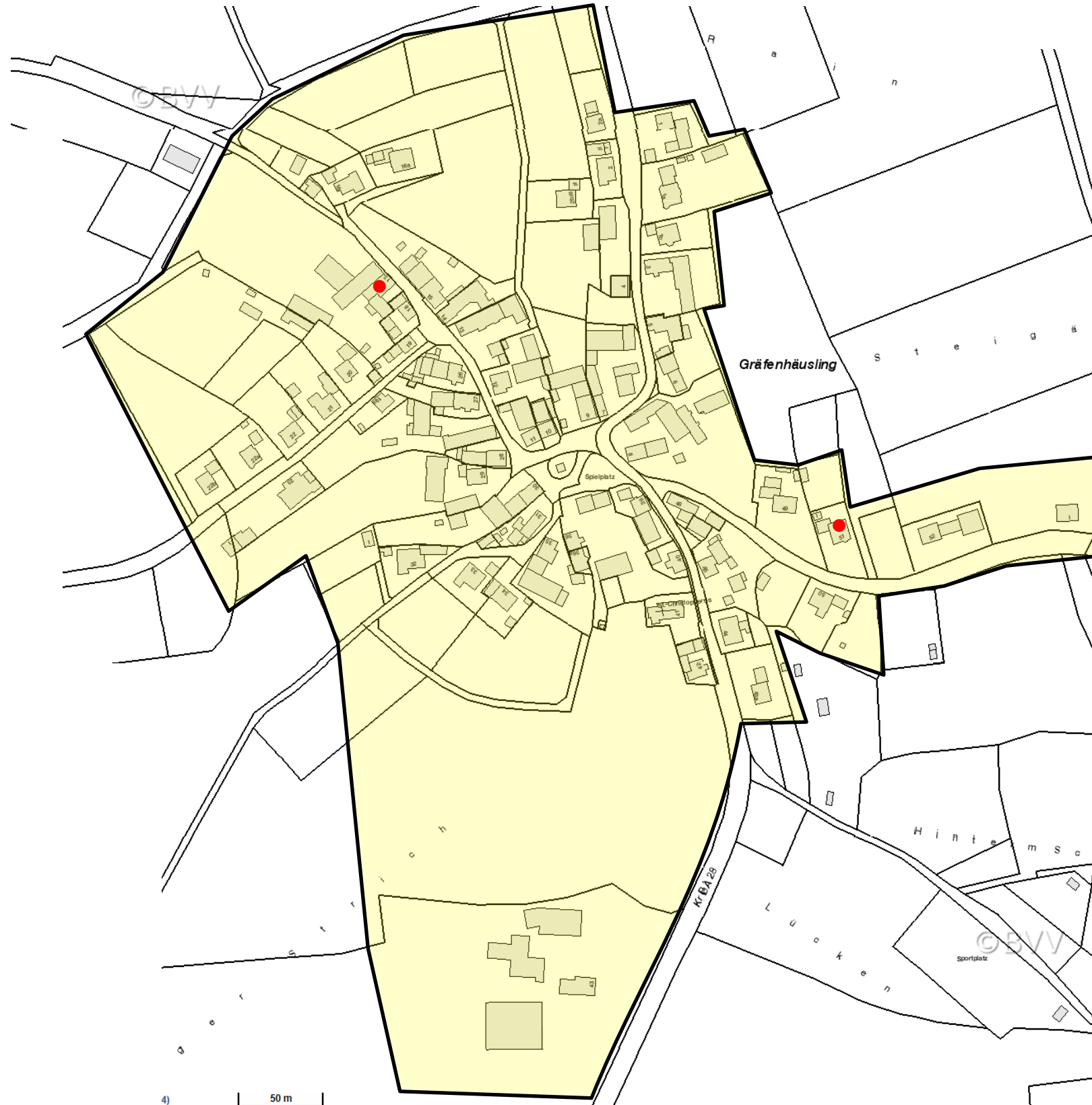
| | | |
|---------------------|---|--|
| ● | 2 | = Anzahl Melder mit Bedarf \geq 50MBit/s |
| | 1 | = Anzahl Melder mit Bedarf 30MBit/s |
| Erschließungsgebiet | | |

| | |
|------------|----------------------------|
| Bearbeiter | Reuther NetConsulting |
| Version | 2.0 – Stand Markterkundung |
| Datum | 10.02.2014 |



| | |
|---------------------|--|
| ● 1 | = Anzahl Melder mit Bedarf \geq 50MBit/s |
| 0 | = Anzahl Melder mit Bedarf 30MBit/s |
| Erschließungsgebiet | |

| | |
|------------|----------------------------|
| Bearbeiter | Reuther NetConsulting |
| Version | 2.0 – Stand Markterkundung |
| Datum | 10.02.2014 |



| | |
|-----|--|
| ● 2 | = Anzahl Melder mit Bedarf >= 50MBit/s |
| 0 | = Anzahl Melder mit Bedarf 30MBit/s |

Erschließungsgebiet

| | |
|------------|----------------------------|
| Bearbeiter | Reuther NetConsulting |
| Version | 2.0 – Stand Markterkundung |
| Datum | 10.02.2014 |